

# サッチ分解と病害抑制のケイ酸総合液肥

## THE HARD BANG

# ハードバン



### 成分

排水

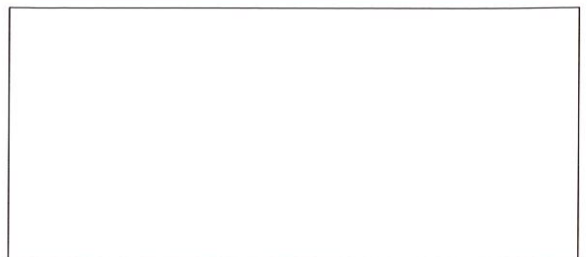
毛細管水

水溶性ケイ酸	水溶性加里	キレート鉄	植酸(腐植酸)	糖分	その他	好熱菌(ホウジョウ菌)
17%	4%	0.1%	0.1%	6%	苦土 マンガン ホウ酸	$6.9 \times 10^8$

2kg (1.5ℓ) × 10本入



サン化研株式会社

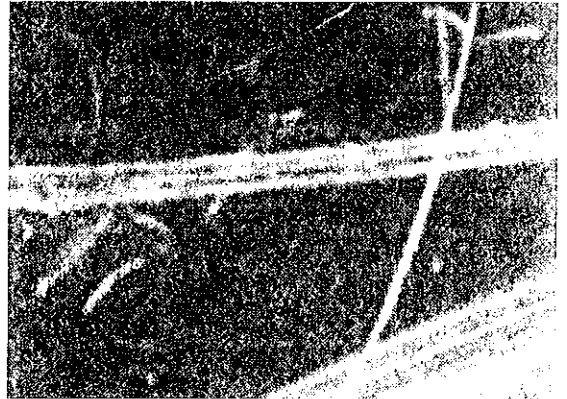
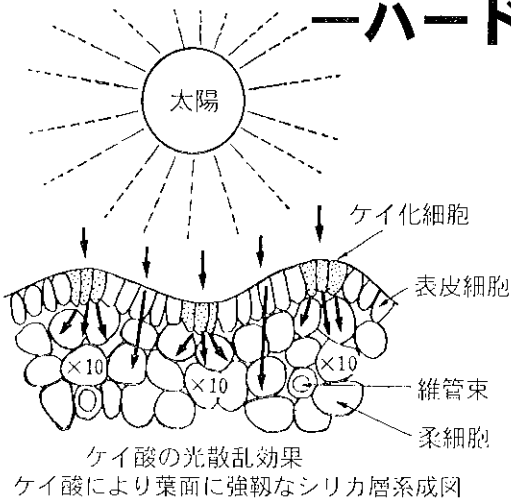


# サッチ分解と病害抑制のケイ酸総合液肥

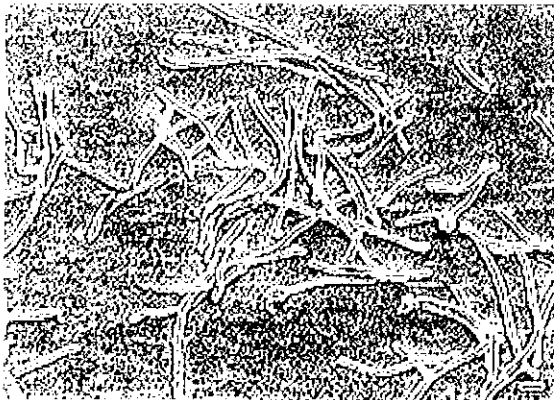
## THE HARD BANG

# ハードバン

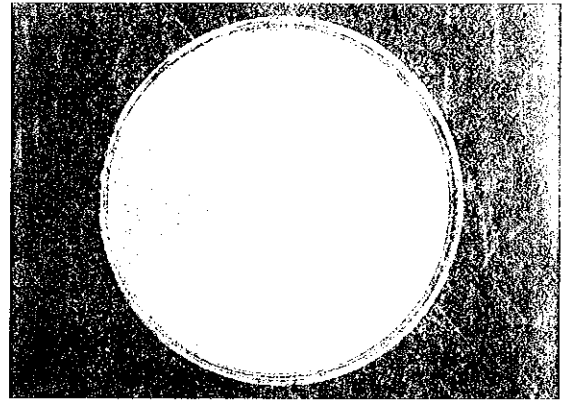
### —ハードバンの効果—



芝のサッチが好熱菌(バクテリアホウジョウ)で分解実写



好熱菌(バクテリアホウジョウ)の実写



悪玉菌(病害菌)を抑える  
善玉菌(好熱菌=バクテリアホウジョウ)実写

### —特徴—

#### 1.ケイ酸効果

あらゆる作物の葉茎をケイ化細胞(シリカ層)にさせて、強靱にします。

#### 2.サッチ(未分解有機物)の分解効果

含有好熱菌(バクテリアホウジョウ)の酵素セルラーゼがセルロースを分解、醗化した土壌にします。

#### 3.病害抑制(善玉菌化)の効果

含有好熱菌(バクテリアホウジョウ)の酵素キナーゼが悪玉菌(主として糸状菌)のキチン厚膜を分解開裂させ、毒素(DL-リンゴ酸、アセチルCaA、グリオキシル酸等)を放出させ善玉菌になって病害を抑制します。

### —使用方法—

#### ・芝生の場合

タンク車(水1000ℓ)に、ハードバン2kg(1本)を入れて500倍液とします。

散布量のかための芝作り、サッチ分解、病害予防等の目的に応じて……

250~500cc/m 散布をお奨めします。

#### ・蔬菜、果樹、花卉の場合

動霧タンク(水500ℓ)にハードバン1kg(1/2本)を入れて500倍液とし、10a当り300ℓに葉面表裏に散布して下さい。時期は、例えばイチゴのうどんこ病予防や炭疽病予防の場合、発生が予想される10~15日前に散布して下さい。(生育期間中3~4回散布を繰り返す)

※又、畑地灌水施用にもお奨めします。

原則、500倍液を慣行施用水量に合わせて下さい。