

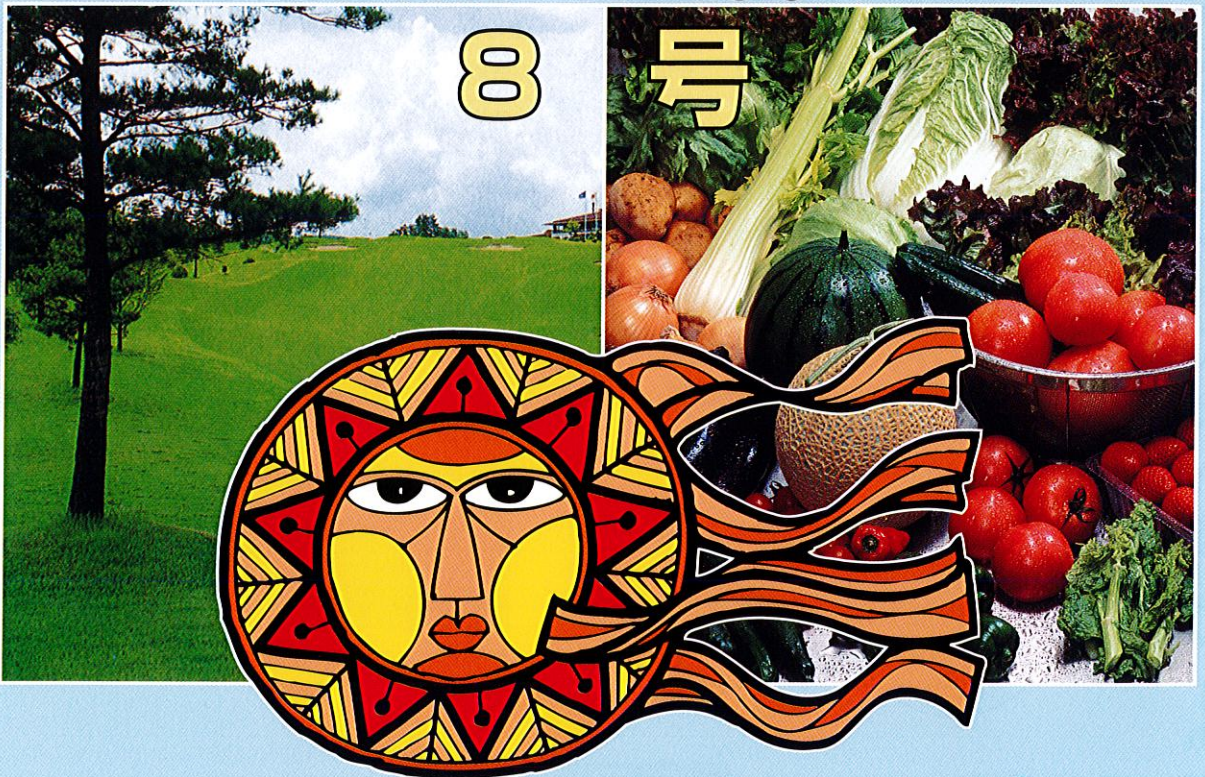
価値ある肥効

第一が経済性

ナチュラル有機化成肥料

アミネドクトリン

(略称: アミネ)



チッソ リンサン カリ グド
8 - 8 - 6 - 2

20kgポリ袋入り



サン化研株式会社

ナチュラル有機化成

アミノドクトリン (略称: アミネ) とは...

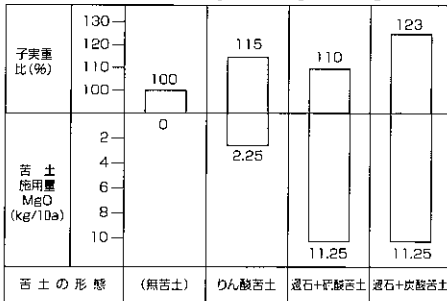
動植物粕・核酸酵母菌を原料とした有機化成肥料

だから! **4** ツのお願い? きいてくれます。

特 徴

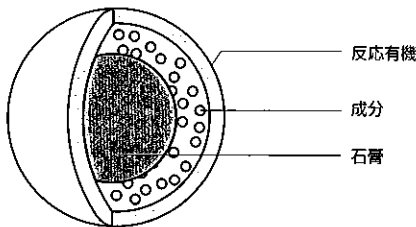
1. アミノドクトリンは、必須成分 MgO (苦土) を保証しました。

小麦に対する苦土の肥効 (1963年・農林省東近農試)
(三要要素用量はN:9.4kg・P₂O₅: 7.0kg・K₂O 5.1kg)



3. アミノドクトリンは、肥料成分をムダなく効かすため粒の崩壊性を改善しました。

"アミノドクトリン" の粒子構造図



2. アミノドクトリンは、核酸酵母菌の働きで、作物に緑色や赤色を着色させ、又動植物粕をエサとした有益菌が増殖し病害抑制の効果を発揮します。

光合成酵母細菌体 (例:核酸酵母菌) 処理による微生物数の比較

(京大農 小林)

区	細菌 (測定数/g)	放線菌 (測定数/g)	糸状菌 (測定数/g)	放線菌/糸状菌
土耕 対照区	8.5×10 ⁶	5.2×10 ⁵	5.0×10 ⁵	1.0
処理区	16.3×10 ⁶	23.0×10 ⁵	15.0×10 ⁵	1.5

4. アミノドクトリンは、価値ある肥効を約束しユーザーが望む経済性を考えました。

芝生に対する肥効試験

(サン化研、大阪府農林センター)

区	草丈 (cm) 6/10	根乾物重 (g/10) 6/10	根重比 (6/10)
標準区	3.14	8.8g	100%
アミノドクトリン区	3.12	12.7g	111%

コウライシバ、ポット試験 (1/2000a) 4/1 同区共8-8-6-2 60g/m²施用
5/10 " " 60g/m² "

施肥基準

施肥量 (10a当たり)

作物	施肥期	施肥量	施肥ポイント
芝生	春 (3~4月) 秋 (9~10月)	50~100g/m ² 50~100g/m ²	全グランド表層施用
蔬菜 (果菜類 根菜類 葉菜類)	元追肥	200~300kg 80~100kg/1回	全面施用耕起混合 畦面表層施用
果樹 (落葉 常葉)	{ 春 肥 秋 肥 } { 春 肥 秋 肥 }	100~150kg 150~200kg 150~200kg 100~150kg	全園表層施用 // // //
花卉	元追肥	200~300kg 80~100kg/1回	全園施用耕起混合 畦面又は間表層施用
茶園	春 肥 秋 肥	200~250kg 200~300kg	全園畦間表層施用 //